

UNIUNEA EUROPEANĂ



Proiect finanțat de
UNIUNEA EUROPEANĂ

Ministerul Afacerilor Interne



Direcția Fonduri Externe
Nerambursabile

Ministerul Afacerilor Interne



Inspectoratul General
pentru Imigrări



Programul Național – Fondul pentru Azil, Migrație și Integrare
Titlu proiect: INTEGRARE+: Servicii și asistență pentru migranți în Regiunea 2
Beneficiar: Fundația World Vision România
Partener 1: Asociația Novapolis – Centrul de Analize și Inițiative pentru Dezvoltare
Partener 2: Asociația Centrul pentru Resurse Civice
Număr contract FAMI/15.03.02

Proiect „INTEGRATION+: Services and assistance for migrants in Region 2”,

Beneficiary: World Vision Foundation Romania together with Novapolis Association – Center of Analysis and Initiatives for Development – Partner 1 and Centre for Civic Resources Constanta – Partner 2

Beneficiary: World Vision Foundation Romania

- ▶ World Vision Romania Foundation is a Christian non-governmental organization, performing urgent humanitarian intervention programs, community development and advocacy to improve child well-being indicators, especially among the most vulnerable children.

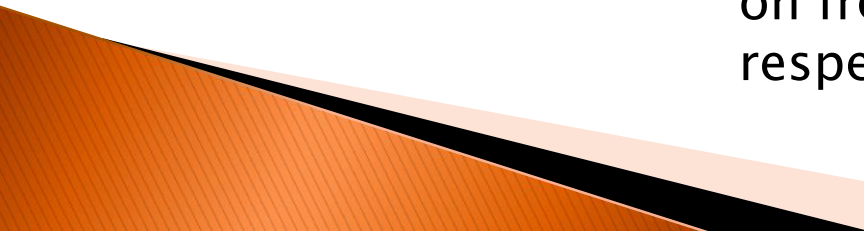
- ▶ Over more than 25 years in Romania World Vision Foundation develops programs in over 200 municipalities, mostly rural, from 8 counties, thus supporting over 50,000 children and 300,000 adults.

The logo for World Vision Romania features a stylized orange and white graphic on the right side, resembling a corner or a stylized 'V' shape with a white starburst in the upper right. To the left of this graphic, the text 'World Vision' is written in a bold, black, sans-serif font, and 'România' is written below it in a smaller, orange, sans-serif font.

World Vision
România

- ▶ Through economic development activities, programs of social protection, health and education for children and adults, World Vision Romania fosters an active attitude and involvement of citizens in changing poverty in Romania.

Novapolis Association – Center of Analysis and Initiatives for Development – Partner 1

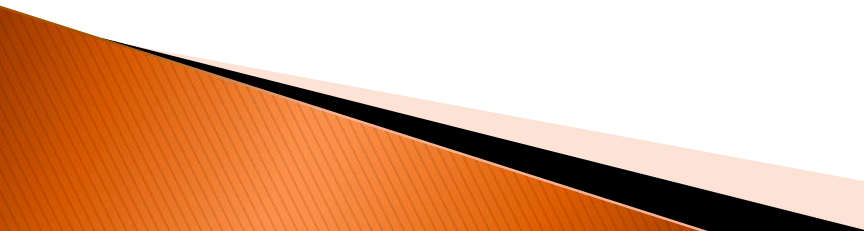
- ▶ Novapolis Association is an NGO in Romania which aims to contribute to the consolidation of a democratic, inclusive and diverse society, balanced socially, economically and able to meet everyone's needs.
 - ▶ Novapolis Association has extensive experience in migration, integration of foreigners and policy development on migration and mobility, both through projects they carry out, but also through participation and involvement in national and European networks.
 - ▶ Novapolis mission is to promote and support democratic values, models and interventions for the development of a society based on freedom, responsibility and respect.
- 

Centre for Civic Resources Constanta – Partner 2

- ▶ Centre for Civic Resources was established in 2006 to support, promote and develop awareness and civic initiatives in the spirit of participatory democracy at the individual, community and regional level.
- ▶ Since 2010, it is a centre for information and counseling for migrants, assisting over 1,000 people through cultural orientation, training courses and Romanian language, legal advice, psychological and material assistance to those in need.



Who are the immigrants in Romania?

- ▶ Immigration figures do not impress, being approximated to 0.5% of the total population
 - ▶ More than half the immigrants are family members of an EU citizen
 - ▶ Almost 10% of them arrived in Romania due to family reunification
 - ▶ A third of immigrants are people who came to study in Romanian schools and universities
 - ▶ The immigrants who have chosen Romania to work are under 15%
 - ▶ The majority of immigrants live in areas with development opportunities from an economic and educational point of view, like Bucuresti, Ilfov, Constanta, Iasi, Timis and Cluj
- 

Region 2

- ▶ Immigrant figures in Region 2 (Bacau, Braila, Constanta, Galati, Tulcea, Vaslui, Vrancea)

UNIUNEA EUROPEANĂ



Proiect finanțat de UNIUNEA EUROPEANĂ

Ministerul Afacerilor Interne



Direcția Fonduri Externe Nerambursabile

Ministerul Afacerilor Interne




Inspectoratul General pentru Imigrări



Programul Național – Fondul pentru Azil, Migrație și Integrare
Titlu proiect: INTEGRARE+: Servicii și asistență pentru migranți în Regiunea 2
Beneficiar: Fundația World Vision România
Partener 1: Asociația Novapolis – Centrul de Analize și Inițiative pentru Dezvoltare
Partener 2: Asociația Centrul pentru Resurse Civice
Număr contract FAMI/15.03.02

REGIUNEA 2: Galați, Vrancea, Bacău, Vaslui, Brăila, Tulcea și Constanța

	SITUAȚIA BP ȘI RTT ÎN REGIUNEA 2 LA DATA DE 30.09.2015 (număr persoane)	
	JUDEȚ	TOTAL
	Bacău	1056
	Brăila	392
	Constanța	4047
	Galați	1535
	Tulcea	287
	Vaslui	302
	Vrancea	416

Sursa: Inspectoratul General pentru Imigrări

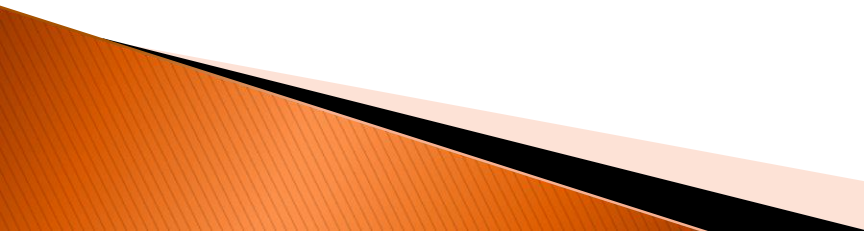
Project presentation

- ▶ Project duration: 12 months
- ▶ Total value: 1.469.247,47 lei (326.000 €)
- ▶ **Overall objective:** providing support services (social, medical, psychological, legal, etc.) adapted and appropriate to the specific requirements of beneficiaries of international protection (BP) and third country nationals (TCNs) legally residing in Romania, by supporting social integration and strengthening the capacity of relevant actors and interagency cooperation.

The project aims to provide integrated services into Regional Centres for Integration and to support cooperation between institutions, embassies, consulates, media, communities of foreigners, stakeholders and non-governmental organizations to promote and conduct activities for the integration of foreigners in the region 2 (CRCPSA Galati): Galati, Vrancea, Bacau, Vaslui, Braila, Tulcea and Constanta.



The main activities of the project

- ▶ Establishment of 2 Regional Integration Centre in Galati and Constanta and a branch in Vaslui
 - ▶ Events to promote the project and its results and dissemination of informational materials translated into 7 languages
 - ▶ Developing partnerships and support networks for local actors involved in the integration process
 - ▶ Training of responsible authorities and other relevant actors involved in the integration of migrants
 - ▶ Creating and developing a network of intercultural mediators and volunteers
 - ▶ Recruitment, target group identification and registration
 - ▶ Delivery of assistance to beneficiaries: information and psycho-social counseling, legal assistance, Romanian language courses, including organizing orientation sessions and cultural adaptation, socio-cultural activities, recreational and special sessions of breaking barriers and cultural communities facilitating access to health care and educational services for children, professional mediation and facilitating access to the labor market.
- 

Regional Integration Centres (CRI)

- ▶ In the Regional Center for Integration Galati, Constanta and within the Working Point Vaslui , the migrants from Region 2 can benefit from a wide range of integrated services and assistance which will support their needs for social counselling and financial assistance, lend support in problem solving, information access and education, social and leisure time activities, psychological or legal advice, facilitating access and participation to the labour market and networking with local authorities.



CRI aim to help strengthen the capacity of migrants to integrate in Romania and increase their chances to integrate into Romanian society through the delivery of information services, social counselling, psychological, legal and financial assistance. In addition, they organize Romanian language courses, orientation and cultural adaptation sessions, socio-cultural activities, recreational and special sessions of breaking cultural barriers which will promote mutual knowledge and understanding.

Ce sunt Centrele Regionale pentru Integrare (CRI)?

✓CRI este un loc destinat asistării și sprijinirii resortisanților țărilor terțe cu ședere legală în România, în special acelor aflați în situație de vulnerabilitate, din Regiunea 2: județele Constanța, Tulcea, Brăila, Vrancea, Bacău, Vaslui și Galați.

✓CRI este un spațiu în care resortisanții țărilor terțe cu ședere legală în România pot afla rapid și ușor informații despre societatea românească și pot primi ajutor și răspunsuri la întrebări cu privire la modul de locuire, îngrijire medicală, educație și muncă în România.

✓CRI include, de asemenea, informații și servicii despre drepturile dumneavoastră și despre autoritățile publice pe care le veți contacta pe parcursul șederii în România.

Ce oferă Centrele Regionale pentru Integrare?

În Centrele Regionale pentru Integrare, resortisanții țărilor terțe cu ședere legală în România, în special cei aflați în situație de vulnerabilitate, pot beneficia gratuit de o paletă largă de servicii integrate și asistență: consiliere socială și asistență materială, sprijin în rezolvarea problemelor, informare și educație, acces la activități de socializare și petrecere a timpului liber, consiliere psihologică sau juridică, acces și participare pe piața muncii și facilitarea relaționării cu autoritățile locale.

Serviciile și asistența se acordă doar grupului țintă al proiectului - adulți și copii, resortisanți ai țărilor terțe cu ședere legală în România, în special acelor aflați în situație de vulnerabilitate, din Regiunea 2.

Prin persoane vulnerabile se înțelege persoane fără venit sau cu un venit lunar sub nivelul valorii indicatorului social de referință, familii monoparentale, persoane în vârstă, persoane cu dizabilități, persoane/minori cu boli grave sau cu boli cronice, care necesită asistență specializată de lungă durată, persoane fără studii, persoane aflate temporar în situații foarte dificile (nu au locuință sau sunt în pericol de a fi evacuate, persoane care au suferit accidente etc.), persoane aflate în imposibilitatea de a-și asigura nevoile de bază, familii cu mulți minori în întreținere, alte categorii de minori.



Sănătate

- ✓Consiliere pentru obținerea asigurărilor medicale
- ✓Decontarea contravalorii medicamentelor și /sau obiectelor/ materialelor medicale
- ✓Consiliere și sprijin în identificarea și înscrierea la medicul de familie și facilitarea accesului la sistemul public de sănătate



Educație

- ✓Facilitarea accesului la servicii educaționale pentru copii în vederea integrării și/ sau menținerii acestora în sistemul educațional
- ✓Rechizite și alte materiale necesare în procesul de învățământ pentru copiii școlari
- ✓Decontarea cheltuielilor aferente grădiniței / creșei (masă) pentru copiii preșcolari



Muncă

- ✓Consiliere, mediere profesională și facilitarea accesului la piața muncii (identificarea locurilor de muncă vacante, sprijin pentru a găsi un loc de muncă, facilitarea comunicării cu angajatorii)
- ✓Consiliere vocațională și orientare profesională



Locuire

- ✓Plata chiriei / întreținerii și a altor facturi (gaze, energie electrică, apă etc.) neincluse în întreținere pentru îmbunătățirea condițiilor de locuire



Cursuri de limba română și acomodare culturală

- ✓Cursuri de limba română pentru copii și adulți, organizate pe nivele de pregătire
- ✓Sesiuni de orientare și acomodare culturală pe teme precum istorie și geografie, tradiții și obiceiuri cultură și civilizație românească, Constituția României și legislație
- ✓Activități socio-culturale, recreative, și sesiuni speciale de spargere a barierelor culturale
- ✓Ateliere socio-educative și facilitarea accesului la muzee, biblioteci, teatre, vizionări de filme și altele



Informare, consiliere și asistență

- ✓Informare și consiliere socială și evaluarea nevoilor individuale
- ✓Facilitare acces la consiliere psihologică individuală și de grup
- ✓Facilitare acces la consiliere juridică
- ✓Facilitare acces la serviciile publice (drepturi și obligații, sistem administrativ și juridic românesc).

Unde se găsesc Centrele Regionale pentru Integrare în Regiunea 2?

Centrele Regionale pentru Integrare din Regiunea 2 se află în Galați și Constanța, în locații ușor accesibile, iar la Vaslui a fost creat un Punct de lucru. Pentru desfășurarea activităților, spațiile sunt oferite în mod gratuit, fiind asigurate toate condițiile necesare derulării acestora, iar participarea activă este apreciată.

Centrul Regional pentru Integrare Galați Program L - V: 08.00-16.00



Contact: George Cînepă, Coordonator CRI Galați
E-mail: george_cinepa@wvi.org; Telefon: 0728.176.417
Strada Mărășești, nr. 16, bl. F7 parter, cartier Mazepa 1, Galați
Mijloace de transport: 10 și 27, stația „Trei Star”

Punctul de lucru de la Vaslui
Program: L, Mi: 08.00 – 12.00; Ma, J, V: 14.00 – 18.00



Contact: Octavian Filip, Coordonator Punct de Lucru Vaslui
E-mail: octavian_filip@wvi.org; Telefon: 0728.176.487
Strada Ștefan cel Mare, nr. 153,
în incinta Casei de Cultură – Constantin Tănase, Vaslui, camera 15
Mijloace de transport cu oprire în centru, lângă Casa de Cultură:
Gară – Moara Grecilor, Gară – Textila, Gară – Protecția Copilului

Unde se găsesc Centrele Regionale pentru Integrare în Regiunea 2?

Centrul Regional pentru Integrare Constanța Program L - V: 09.00-18.00



Contact: Florentina Andrei, Coordonator CRI Constanța
E-mail: florentina.andrei@resursecivice.ro, office@resursecivice.ro
Telefon: 0720743316 / 0341 730 611
Strada George Enescu, nr. 12, Constanța
Mijloace de transport: 42, 44, 48, 51, stația Magazin Tomis

Programul Național – Fondul pentru Azil, Migrație și Integrare
Proiect: INTEGRARE :: Servicii și asistență pentru migrații în Regiunea 2
Număr contract: FAM/15.03.02
Beneficiar: Fundația World Vision România
Partener 1: Asociația Novapolis –
Centrul de Analize și Inițiative pentru Dezvoltare
Partener 2: Asociația Centrul pentru Resurse Civice
Editorul materialului: Fundația World Vision România și
Asociația Novapolis – Centrul de Analize și Inițiative pentru Dezvoltare
Data publicării: octombrie 2016
Conținutul acestui material nu reprezintă în mod
necesar poziția oficială a Uniunii Europene.
Adresă de sesizări: asociajianovapolis@gmail.com

UNALIA EUROPEANĂ



Proiect finanțat de
UNALIA EUROPEANĂ

Ministerul Afacerilor Externe



Ministerul Afacerilor Externe

Ministerul Dezvoltării Regionale și Administrației Publice



Ministerul Dezvoltării Regionale și Administrației Publice



SERVICII ȘI ASISTENȚĂ PENTRU MIGRANȚII ÎN REGIUNEA 2



Centrele Regionale pentru Integrare
de la Galați și Constanța și
Punctul de lucru de la Vaslui oferă
asistență și sprijin resortisanților
țărilor terțe (RTT) cu ședere legală
în România.

Serviciile se acordă gratuit!

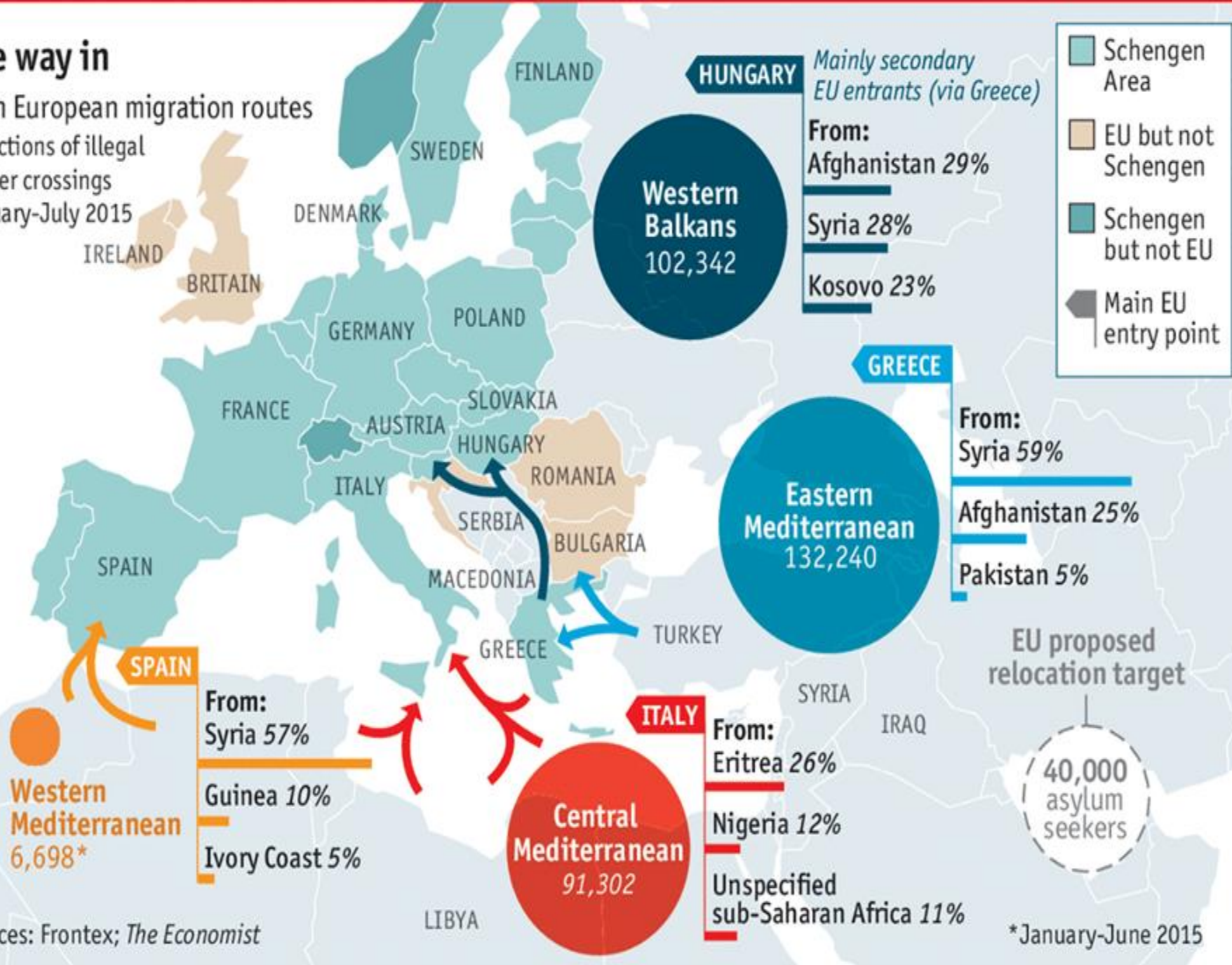
<https://www.facebook.com/Integrareplus/>

I
N
T
E
G
R
A
R
E
+

The way in

Main European migration routes

Detections of illegal border crossings
January-July 2015



Sources: Frontex; *The Economist*

*January-June 2015