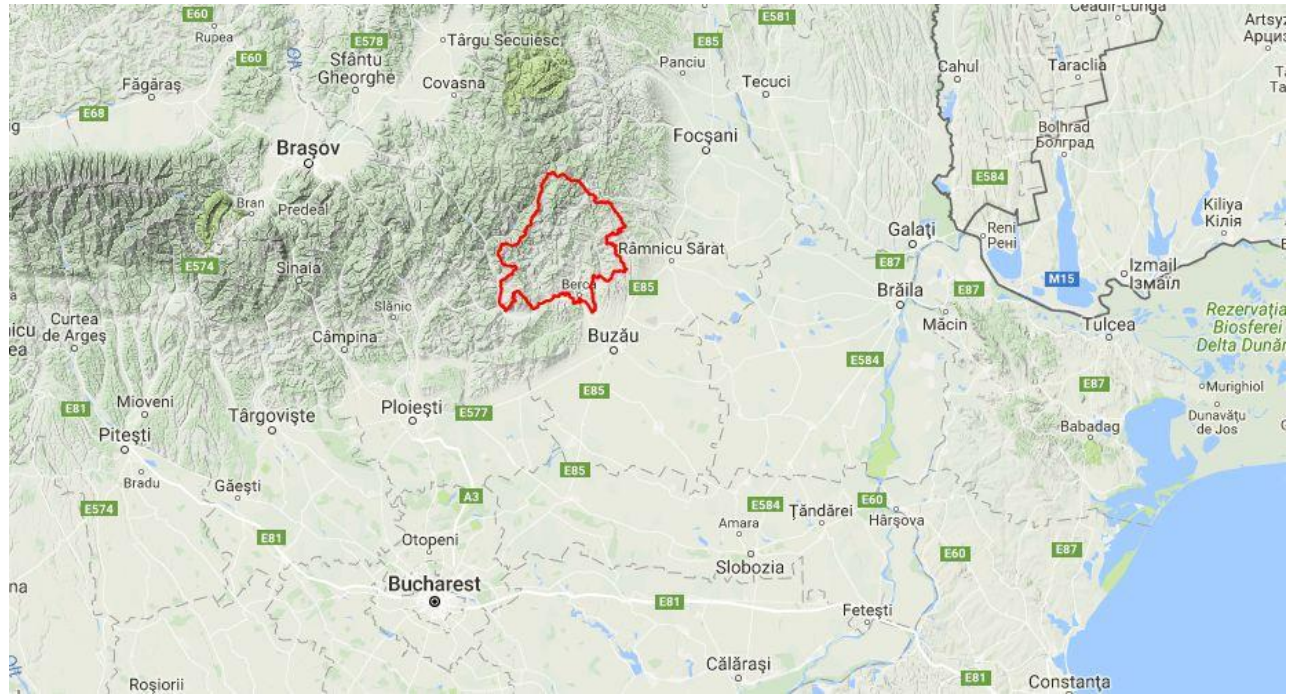
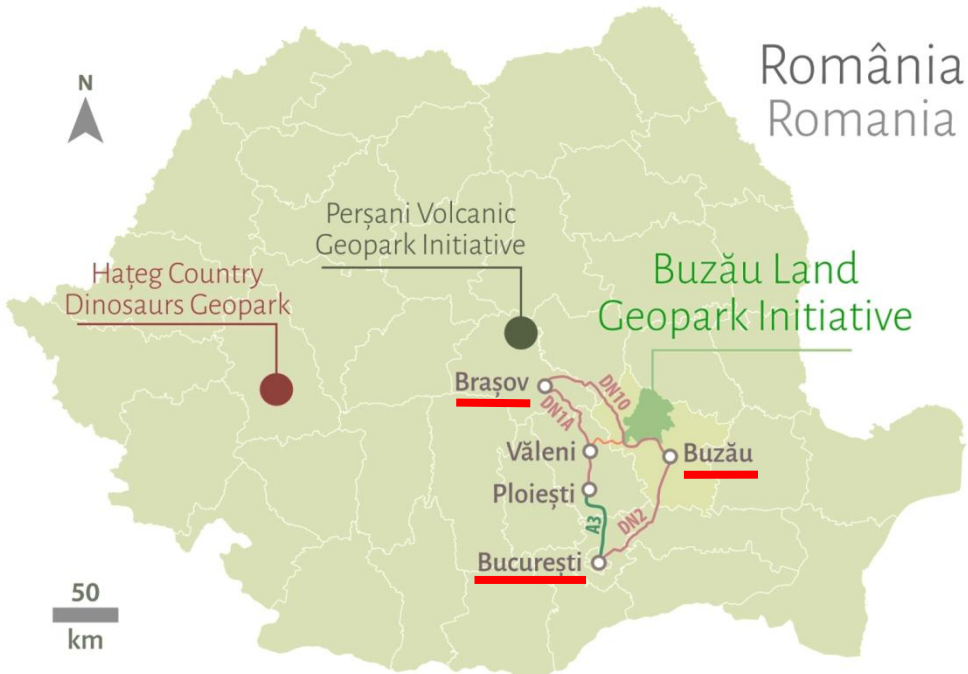


Geoparcul Ținutul Buzăului





**Carpathian Bend Area
Hills and mountains
Rural area**



Changing landscape from S to N





Active geological phenomena



Diapirism

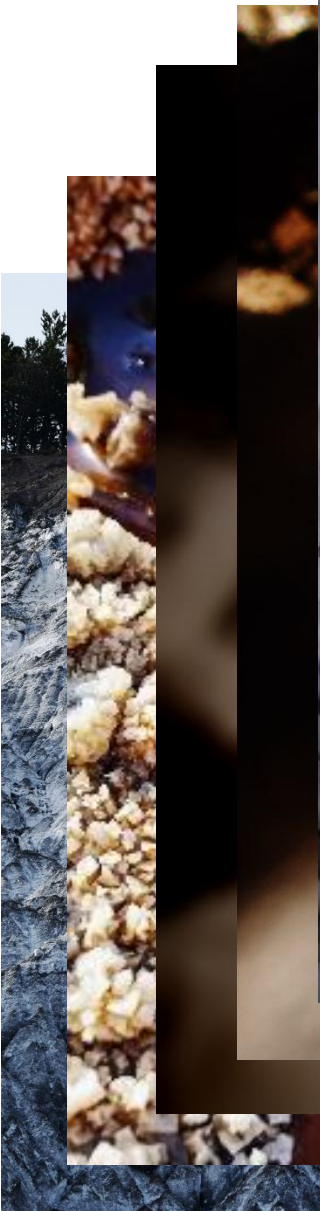


Salt valleys

Salt crystals

Salt stalactites

Salt caves





Fosiles



Concretions



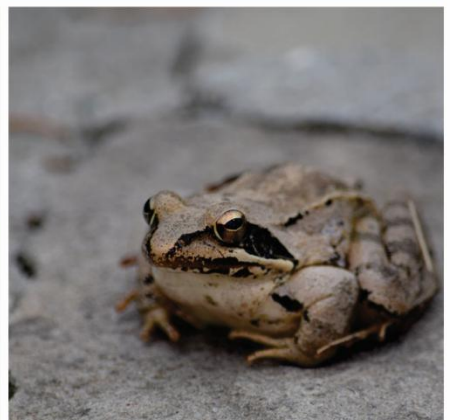
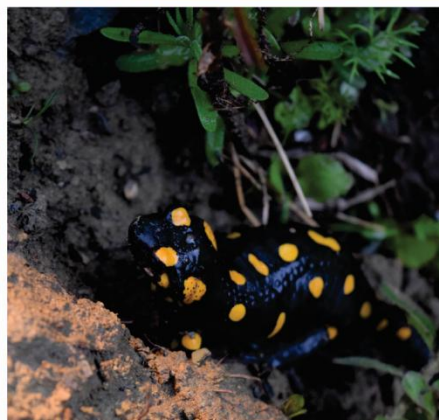
Amber - rumanite



**40 million years of
un-interrupted
Earth History**



NATURA
NATURE



Rich natural environment



Cultural component

* Stories inspired from geological phenomena



Paintings by Rodica Toth Poiată



DIGI World

Traditional communities





Morten Clemetsen

Geological-based sustainable development

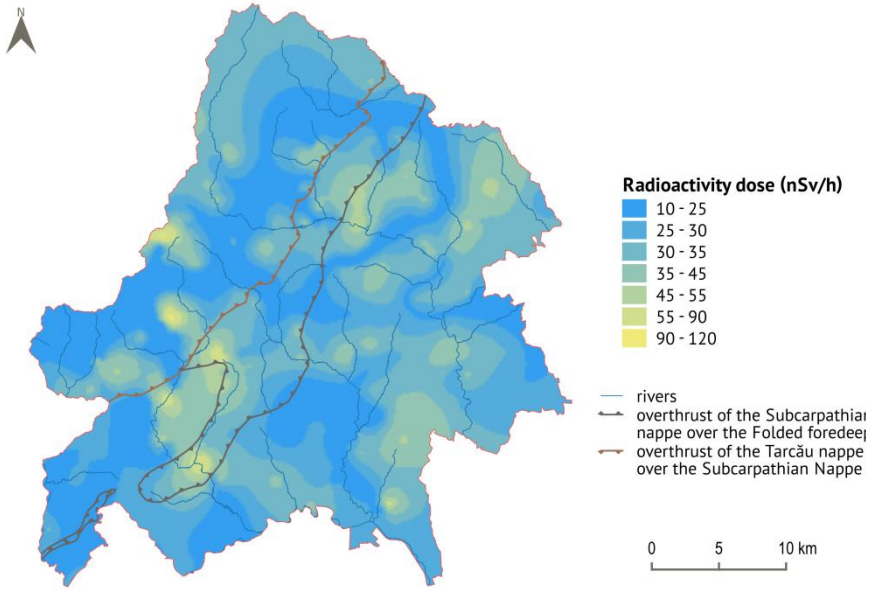
Climate change

Natural and cultural entrepreneurship

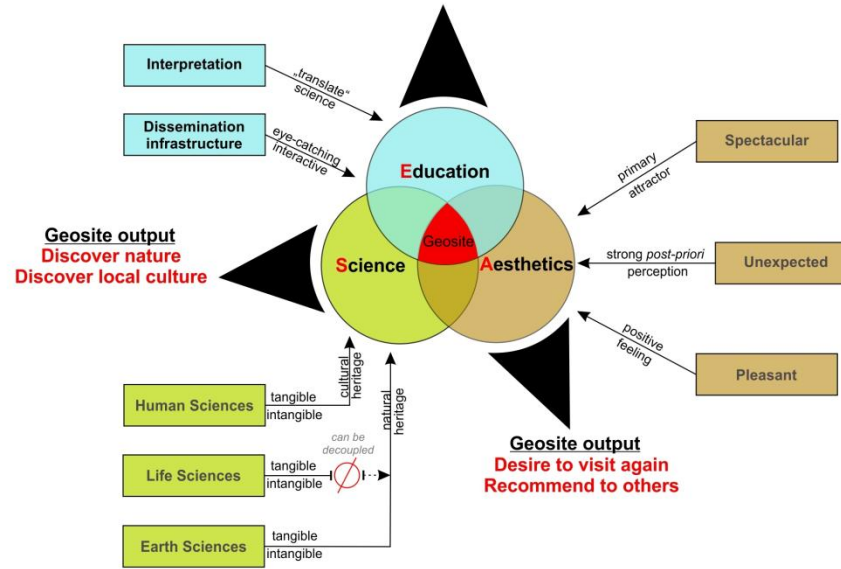
Geological heritage-based economic development

Environmental protection

Geological education, communication, awareness raising



Natural hazard



Heritage management



Natural and cultural resources



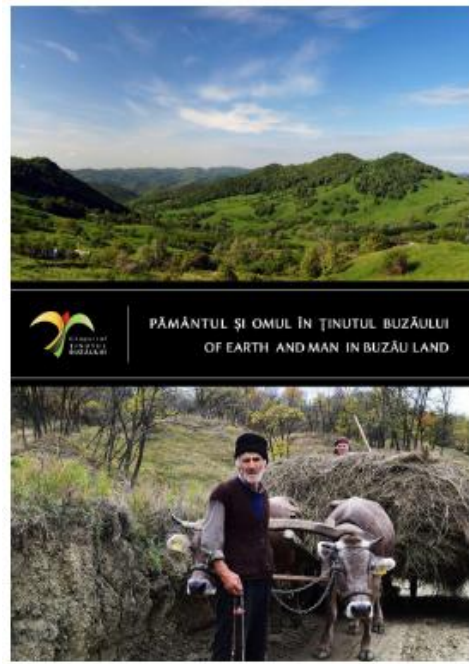
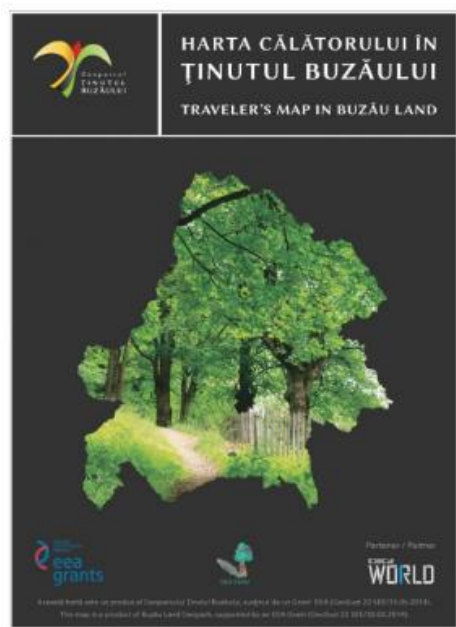
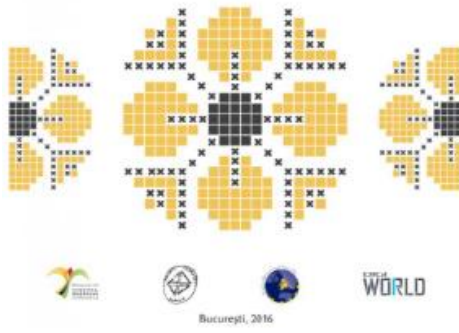
Community engagement



Create local Jobs

IDENTITATEA CULTURALĂ A UNUI TERITORIU. ȚINUTUL BUZĂULUI GHIDUL MOȘTENIRII CULTURALE

THE CULTURAL IDENTITY OF A TERRITORY. BUZĂU LAND
THE CULTURAL HERITAGE GUIDE



Chihlimbarul Amber

Piatra cu multe nume The Stone of many names

Culorile Chihlimbarului | The Colours of Amber

Povestea chihlimbarului românesc
Acestei pietre i se spune în multe feluri: chihlimbar, succinț, amber, Amber. Grecii antici numeau chihlimbarul elektron, de unde a derivat și cuvântul electricitate. Aici, în Ținutul Buzăului, oamenii îi spun și Piatra Soarelui, Piatra Sălcieii sau Piatra Timpului. Fiecare nume ascunde o parte din povestea chihlimbarului, pe care vă invităm să o descoperiți aici, pe plănutele Căliilor de Piată!

The story of the Romanian amber
This stone goes by many names: amber, succinite, chihlimbar (Romanian name). The Ancient Greeks called it elektron, which in time has become the source of the modern word electricity. Here in Buzău Land people also call it the Sun Stone, the Stone of the Beech or the Stone of Time. Each name reveals only a fragment of its story, a story that you are invited to discover here, on the lands of the Stone Fungus (Călii de Piată).

Piatra Soarelui, cea este numit chihlimbarul de cel mai mare parte a chihlimbarului este pentru că se aseamănă foarte mult cu Soarele. Cel mai primitiv moment pentru a crea chihlimbarul este după ploaie, când există un fenomen în Soarelui este că se potrivește, fiind, din nou pentru amber. Piatra Soarelui este în evidență prin lucrul în. Deoarece este dintr-un material și din partea de vârstă geologică, înțelesul chihlimbarului românesc a fost însoțit în perioada în care pământul Soarelui a fost capul unei stări globale.

The Sun Stone, that's how the amber is called by most of the locals. That's because you can see when the Sun shines on the sky. The best time to look for amber is after it rains, when the sky becomes clear and the Sun shines brightly. Only then does the Sun Stone stand out of the sea of wet rocks. The name is carried over from a geological point of view because the Romanian amber was formed during a period in which the strength of the Sun put an end to a global cooling event.

NISIP ȘI MĂL SAND AND MUD

Piatra albă sau gălbuie care se formează aproape în tot parcursul plănutei Căliilor este formată din boabe de nisip și dintr-un material care este foarte fin. Este un material foarte moale și se poate săpare în nisip. În acest proces, nisipul și mătura sunt împinse în jos și se adună în jurul pietrelor. În acest proces, nisipul și mătura sunt împinse în jos și se adună în jurul pietrelor. În acest proces, nisipul și mătura sunt împinse în jos și se adună în jurul pietrelor.

The yellowish-white rock that can be found almost everywhere around Călii is made out of sand grains that have been deposited on the bottom of a pond. This material is very soft and can be dug in the sand. In this process, sand and mud are pushed down and accumulate around the stones. In this process, sand and mud are pushed down and accumulate around the stones.

Știrăcuța cu chihlimbar
Știrăcuța este o specie de insectă care trăiește în Ținutul Buzăului. Este cunoscută pentru că se hrănește cu chihlimbar. În prezent, știrăcuța este protejată și este o specie rară.

The Amber wasp
The Amber wasp is a species of insect that lives in Buzău Land. It is known for eating amber. At present, the wasp is protected and is a rare species.

Piatra Sălcieii
Chihlimbarul este o piatră de gips, trebuie să se joace și când și în Călii, dar mai ales trebuie să ai noroc. Kato pentru că în Călii, în prezent, pe lângă știrăcuța și Mușca, se poate să hrănească și cu știrăcuța și cu mușca. În prezent, știrăcuța și mușca sunt protejate și sunt specii rare.

The Stone of the Beech
Amber is not easy to find. You have to know when and where to look for it, but mostly, you have to be lucky. And that's because you are literally looking for it on the bottom of a pond. Many have dreamt about its brightness and sought to find it, respecting the forest and households. That's why the people of Buzău Land also call it the Stone of the Beech, because many had seen poorness while looking for it.

Chihlimbar din Republica Dominicană
Amber from the Dominican Republic

Piatra Timpului
Dintr-un material de chihlimbar este cel mai valoros lucru pe care îl puteți găsi. Pentru Soarelui este o piatră de lentilă, un material de chihlimbar este cel mai valoros lucru în România. Se spune că în anul 1800, în satul Călii, un bărbat a găsit un obiect în nisip și l-a adus acasă. Acest obiect a fost un chihlimbar și a fost numit Piatra Timpului. În prezent, Piatra Timpului este protejată și este o specie rară.

The Stone of Time
From a piece of amber is the most valuable thing you could find. Those who had the gift of amber would find the future by looking through it in the Sun. It is said that Alexander the Great himself visited a monk who lived in these lands and that the monk predicted his future using amber. As a result for the monk's prediction, Călii built the church from Monks' Chihlimbar village.

Chihlimbar de la Călii
Amber from Călii

Chihlimbarul românesc
Amber from Romania



Promoting areas based on geo-resources



Geoparcul
ȚINUTUL
BUZĂULUI
tinutulbuzaului.org