

# O río cabe

FEITO POR: RAQUEL GARCÍA PEREIRA

XEOGRAFÍA E HISTORIA

O río Cabe e un corto río da provincia de Lugo.

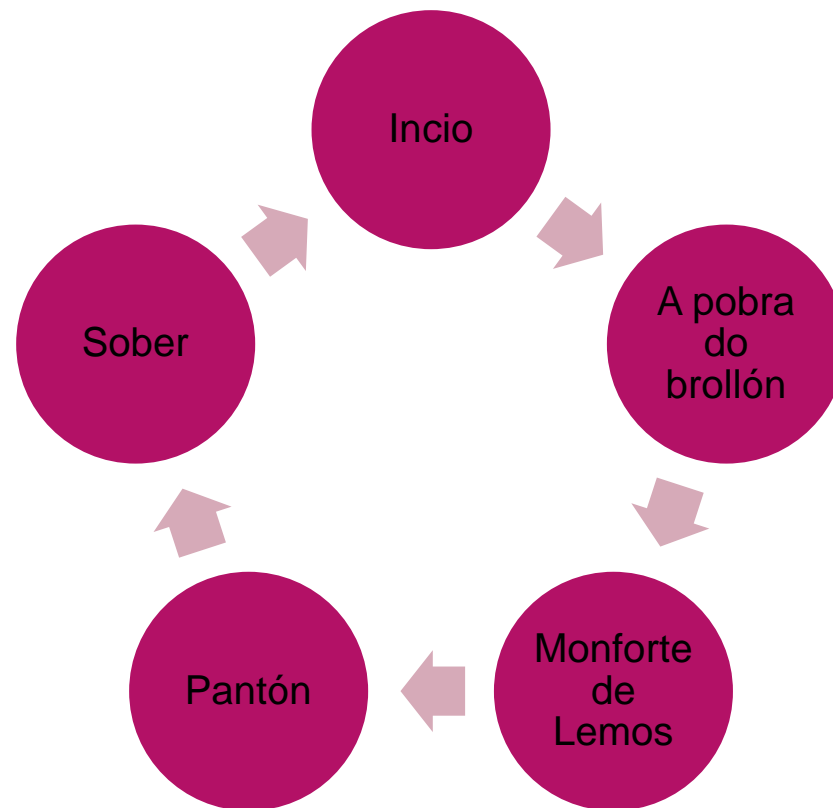


# Donde nace?

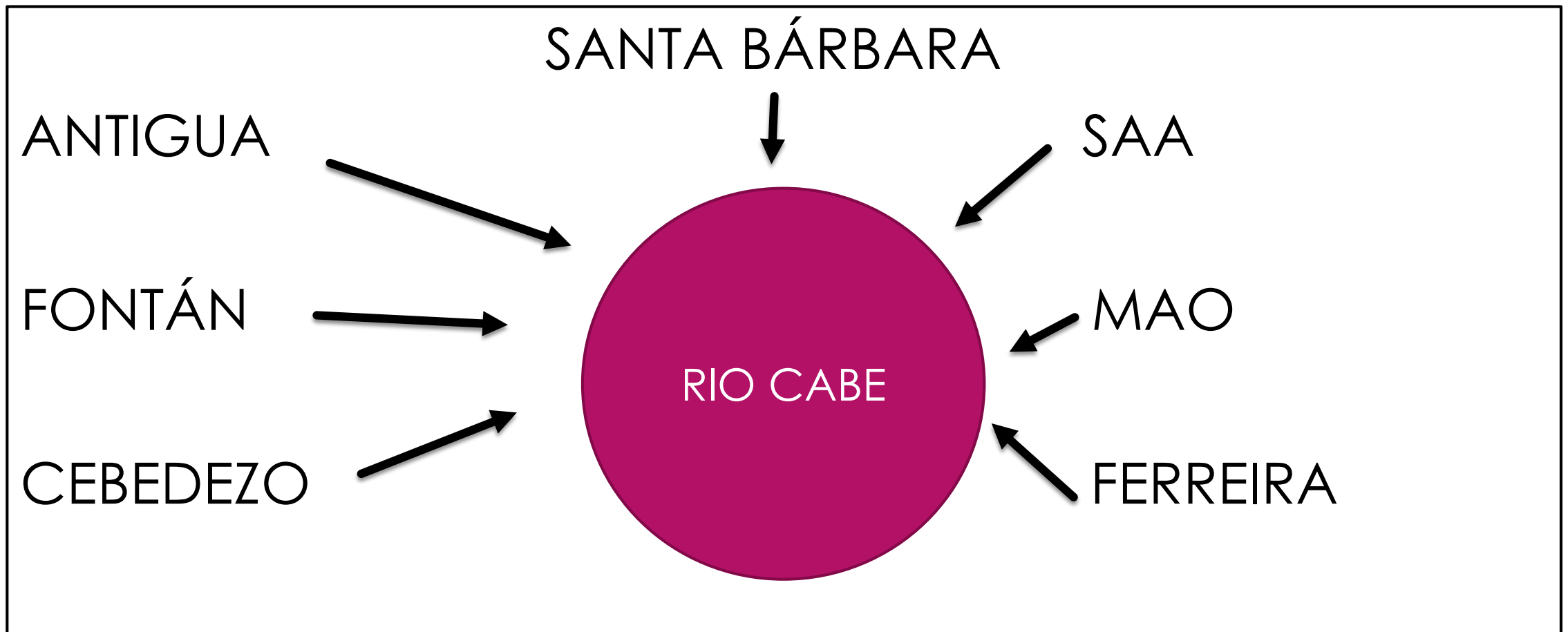
O rio Mao nace en el paraxe chamado "Fonte das Abellas", parroquia de Foleibar



# Por dónde pasa?



# Principais afluentes



# PEIXES QUE HABITAN EN EL



TROITA



SALMONIDAE



CARPA



BOGA



BLACK-BLASS

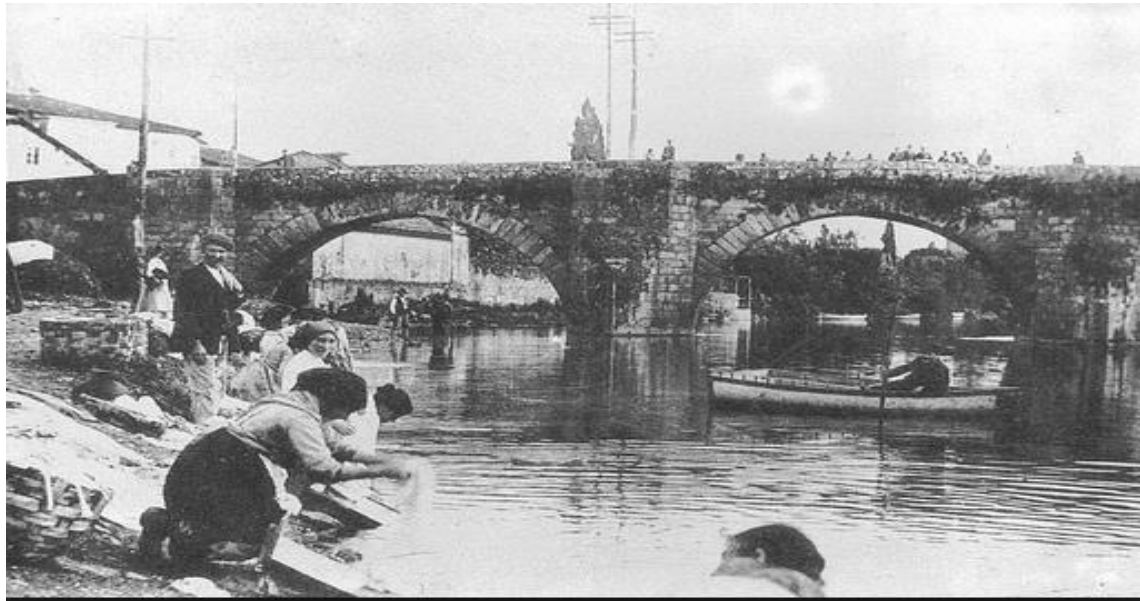
# COMO ERA ANTIGUAMENTE?

- ▶ O río Cabe era chamado "Chalibe" en la época de los romanos. O río era utilizado para moitas actividades algunhas por diversion



# PARA QUE USABAN O RIO

- ▶ Os antepasados tamen utilizaban o río de medio para diversion utilizando coas barcas, para que funcionaras os muiños, para as colleitas e para lavarse





# BIOGRAFIA

- ▶ <https://www.galiceando.com/es/montana/ficha.php?tab=Rios&ref...name=Cabe>
- ▶ [https://es.wikipedia.org/wiki/Río\\_Cabe](https://es.wikipedia.org/wiki/Río_Cabe)
- ▶ [www.rios-galegos.com/pe1.htm](http://www.rios-galegos.com/pe1.htm)



Fin

