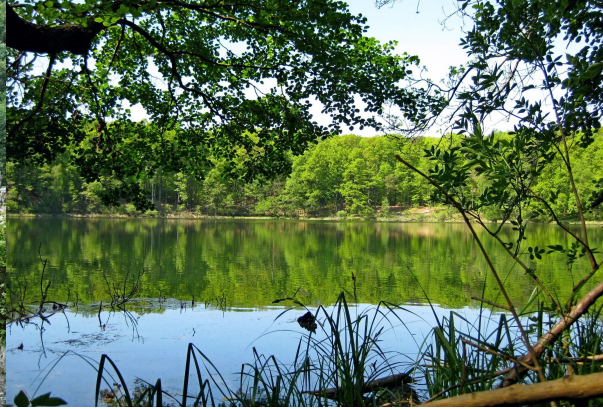


Erasmus+



Parki Narodowe National parks



Tatrzański Park Narodowy



Obszar 215.56 km

Nazwa: Tatrzański Park Narodowy

Województwo: małopolskie

Rok założenia: 1955 r.

Charakterystyczne gatunki

fauny : świstak tatrzański, kozica tatrzańska, darniówka tatrzańska, niedźwiedź brunatny, orzeł przedni

flory: warzucha tatrzańska, szarotka alpejska

Park ten założono, aby chronić неповtarzalną przyrodę wysokogórską.

Tatra National Park



area: 215.56 km

name: Tatra National Park

Voivodeships of Poland: Lesser Poland Voivodeship

year of foundation: 1955

Characteristic species

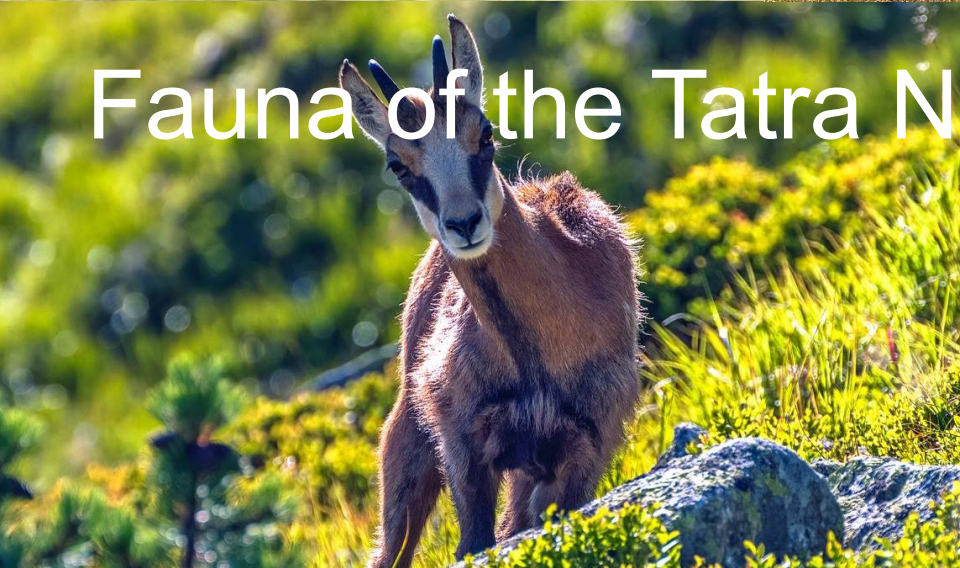
fauna: Tatra marmot, Tatra chamois, Tatra pine vole, Brown bear, Golden eagle

flora: Tatra scurvy-grass, Edelweiss

This park was established to protect the unique high mountain nature.



Fauna Tatrzańskiego Parku Narodowego



Fauna of the Tatra National Park

Świstak tatrzański

<https://tiny.pl/r8k35>

Tatra
marmot



Kozica
tatrzańska

<https://tiny.pl/tr8t>

Tatra
chamois



Darniówka tatrzańska

<https://tiny.pl/r1r4t>

Tatra Pine vole



Niedźwiedź brunatny

<https://tiny.pl/rlr4m>

Brown bear



Orzeł przedni

<https://tiny.pl/r1r1j>

Golden eagle



Flora Tatrzańskiego Parku Narodowego



Flora of the Tatra National Park

Warzucha
tatrzańska

<https://tiny.pl/r1rl5>

Tatra
scurvy-grass



Szarotka
alpejska

<https://tiny.pl/rtr7>

Edelweiss



Kampinoski Park Narodowy



Obszar: ponad 38 500 ha

Nazwa: Kampinoski Park Narodowy

Województwo: mazowieckie

Rok założenia: 1959 r.

Charakterystyczne gatunki

fauny: łoś, ryś, dzik, borsuk, czapla siwa, bocian czarny

flory: chamedafne północna, goździk piaskowy, zimoziół północny

W tym parku znajdują się rozległe obszary bagienne, lasy, a także śródlądowe wydmy.

Kampinos National Park

area: 38 500

name:Kampinos National Park

Voivodeships of Poland:Masovian

year of foundation: 1959

Characteristic species

fauna: moose, lynx,boar,badger,grey heron, black stork

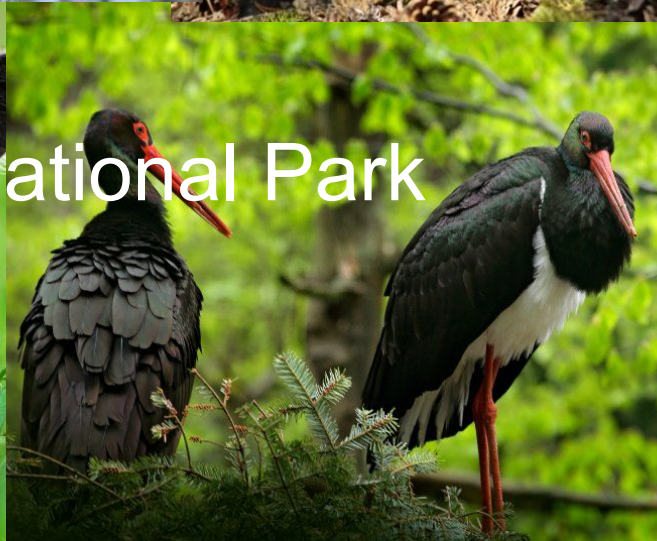
flora: chamaedaphne,sand pink, twinflower

This park has wide swamp areas, forests as well as inland dunes.





Fauna Kampinoskiego Parku
Narodowy



Fauna of the Kampinos National Park

Łoś euroazjatycki

<https://tiny.pl/r1rp6>

Eurasian moose



Ryś euroazjatycki

<https://tiny.pl/t82m>

Eurasian lynx



Dzik euroazjatycki

<https://tiny.pl/r27nd>

Eurasian boar



Borsuk europejski

<https://tiny.pl/r1rb5>

European badger



Czapla siwa

<https://tiny.pl/rzrq>

Grey heron



Bocian czarny

<https://biny.pl/drzz>

Black stork



Flora Kampinoskiego Parku Narodowego

Flora of the Kampinos National Park



Chamedafne północna

<https://tiny.pl/rir3w>

Chamaedaphne



Goździk piaskowy

<https://tiny.pl/rlr38>

Sand pink



Zimoziół północny

<https://tiny.pl/r9h7>

Twinflower



Białowiecki Park Narodowy

Obszar: ponad 10 500 ha

Nazwa: Białowiecki Park Narodowy

Województwo: podlaskie

Rok założenia: 1932 r.

Charakterystyczne gatunki

fauny: żubr europejski, ryś eurazjatycki, wilk szary, wydra europejska , jenot azjatycki, kuna leśna, łось euroazjatycki, tchórz zwyczajny.

flory: Obuwik pospolity, lilia złotogłów, orlik pospolity

Obejmuje fragmenty Puszczy Białowieckiej- jedyne w środkowej Europie lasu z obszarami niezmienionymi przez człowieka.



Białowieża National Park

area: over 10 500 ha

name: Białowieża National Park

Voivodeships of Poland: Podlasie voivodeship

year of foundation: 1932

Characteristic species

fauna: European bison, Eurasian lynx, gray wolf, European otter, Asian raccoon dog, European pine marten, Eurasian elk, European polecat.

flora: lady's-slipper orchid, martagon lily, European columbine

It includes parts of Białowieża Forest - the only forest in Central Europe with areas unchanged by human.





Fauna Białowieckiego Parku Narodowego



Fauna of the Białowieża National Park



Žubr europejski

<https://tiny.pl/dwki>

European bison



Ryś euroazjatycki

<https://tiny.pl/rw2x>

Eurasian lynx



Wilk szary

<https://tiny.pl/rlw8g>

gray wolf



Wydra europejska

<https://tiny.pl/r1w82>

European otter



Jenot azjatycki

<https://tiny.pl/rw6s>

Asian raccoon

dog



kuna leśna

<https://tiny.pl/rkbwb>

European pine

marten



Łoś euroazjatycki

<https://tiny.pl/rjws3>

Eurasian elk



Tchórz zwyczajny

<https://tiny.pl/r1w67>

European polecat



Flora Białowieskiego Parku Narodowego

Flora of the Białowieża National Park



Obuwik pospolity

<https://tiny.pl/rkbf7>

lady's-slipper orchid



Lilia złotogłów

<https://tiny.pl/rcxd>

martagon lily



Orlik pospolity

<https://tiny.pl/rlcxn>

European columbine



Słowiński Park Narodowy

Obszar: ponad 32 700 ha

Nazwa: Słowiński Park Narodowy

Województwo: pomorskie

Rok założenia: 1967 r.

Charakterystyczne gatunki

fauny: mewa srebrzysta, orzeł bielik, bocian czarny, jeleń europejski, sarna europejska, dzik euroazjatycki

flory: wydmuchrzyca piaskowa, mikołajek nadmorski

Park ten powstał, aby chronić ruchome wydmy, przybrzeżne jeziora, bagna i łąki wraz z żyjącymi tam organizmami.



Słowiński National Park



area: over 32 700 ha

name: Słowiński National Park

Voivodeships of Poland: Pomeranian

year of foundation: 1967

Characteristic species

fauna: European herring gull, white-tailed eagle, black stork, European red deer, European roe deer, Eurasian wild boar

flora: Sand ryegrass , sea holly

This park was created to protect wandering dunes, coastal lakes, swamps and meadows with the organisms living there.



Fauna Słowińskiego Parku Narodowego

Fauna of the Słowiński National Park



Mewa srebrzysta

<https://liny.pl/r4pcq>

European herring gull



Orzeł Bielik

<https://tiny.pl/r4pc8>

white-tailed eagle



bocian czarny

<https://tiny.pl/r4pd4>

black stork



Jeleń europejski

<https://tiny.pl/14pfb>

European red deer



sarna

europski

<https://tiny.pl/r4p5h>

European

roe deer



Dzik euroazjatycki

<https://tiny.pl/r4p55>

Eurasian wild boar



Fauna Słowińskiego Parku Narodowego



Fauna of the Słowiński National Park



wydmuchrzyca piaskowa

<https://tiny.pl/r4pkp>

Sand ryegrass



mikołajek nadmorski

<https://iStock.pl/34029>

Sea holly



Wielkopolski Park Narodowy

Obszar: 7 584,93 ha

Nazwa: Wielkopolski Park Narodowy

Województwo: wielkopolskie

Rok założenia: 1957 r.

Charakterystyczne gatunki

fauny: borsuk, gniewosz plamisty, perkoz dwuczuby, dzięcioł czarny, zimorodek zwyczajny

flory: grąźel żółty, naparstnica zwyczajna, pięciornik biały

Park ten powstał, aby chronić formy krajobrazu polodowcowego oraz najbardziej naturalne zbiorowiska roślinne, a także związane z nimi zwierzęta.



<https://tiny.pl/rn3q6>

Wielkopolski National Park

area: 7 584,93 ha

name:Wielkopolski National Park

Voivodeships of Poland:Greater Poland

year of foundation:1957

Characteristic species

fauna: badger, smooth snake, great crested grebe, black woodpecker, common kingfisher

flora: yellow water-lily, big-flowered foxglove, *Potentilla alba* (a species of cinquefoil)

This park was established to protect the forms of the postglacial landscape and the most natural plant communities, as well as the animals living there.



<https://tiny.pl/rn3g6>



Fauna Wielkopolskiego
Parku Narodowego



Fauna of the Wielkopolski
National Park



Borsuk europejski

<https://tiny.pl/mlb4>

European badger



Gniewosz plamisty

<https://tiny.pl/rnl31>

smooth snake



Perkoz dwuczuby

<https://tiny.pl/rnzbg>

Great crested grebe



Dzięcioł czarny

<https://tiny.pl/mzzz>

black woodpecker



Zimorodek zwyczajny

<https://tiny.pl/m3h1>

Common kingfisher



Flora Wielkopolskiego Parku Narodowego

Flora of the Wielkopolski National Park



Grażel żółty

<https://tiny.pl/rn3g1>

Yellow water-lily



Naparstnica zwyczajna

<https://tiny.pl/rn3g9>

Big-flowered foxglove



Pięciornik biały

<https://tiny.pl/rn3gZ>

Potentilla alba(a species of cinquefoil)



Wykonał:/ Made by:

Szymon Lisiak

Źródła informacji:/ Source of
information:

Wikipedia

Pod kierunkiem:/ Under the
supervision of:

Małgorzata Gadzińska

Elwira Wasiewicz

The European Commission's support for the production of this publication does not constitute an endorsement of the contents, which reflect the views only of the authors, and the Commission cannot be held responsible for any use which may be made of the information contained therein.

Wsparcie Komisji Europejskiej dla produkcji tej publikacji nie stanowi poparcia dla treści, które odzwierciedlają jedynie poglądy autorów, a Komisja nie może zostać pociągnięta do odpowiedzialności za jakiegokolwiek wykorzystanie informacji w niej zawartych.