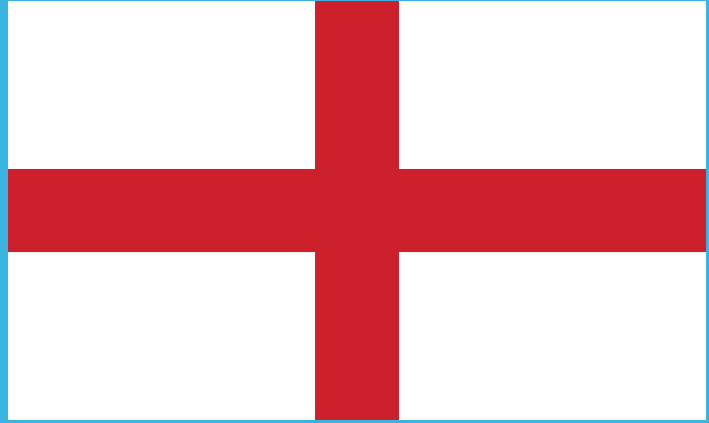


EN EL PERIODO DE ENTREGUERRAS

INGLATERRA

IAGO BARROS, DAVID ACCIÓN, JORGE SALGADO



ÍNDICE

- Formación de la democracia
- Política
- Crisis
- Concepto ciudadanía
- Instituciones democráticas

INTRODUCCIÓN: FORMACIÓN DE LA DEMOCRACIA



POLÍTICA: 1ª ETAPA

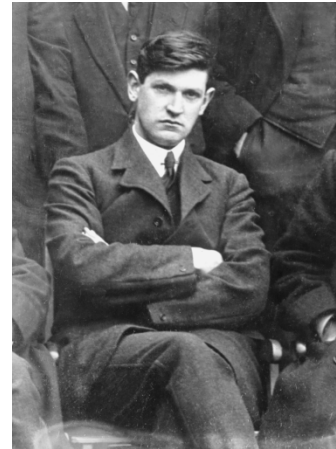
- Desde 1918 hasta 1922
- Conflicto de Irlanda (Guerra de Independencia)
- Tratado anglo-irlandés



David Lloyd George



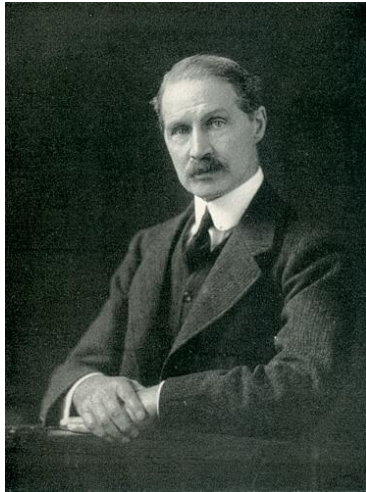
William Thomas Cosgrave



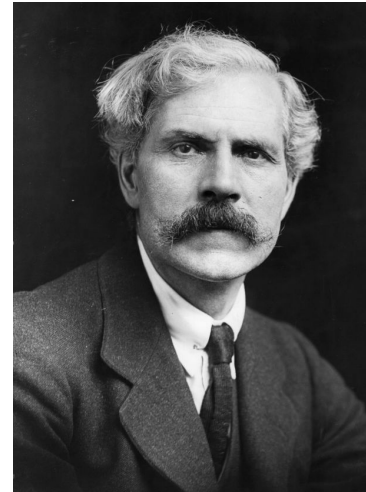
Michael Collins

POLÍTICA: 2ª ETAPA

- Desde 1922 hasta 1929.
- Conflicto minería del carbón.
- Crisis de 1929



Andrew Bonar Law



Ramsay MacDonald

POLÍTICA: 3ª ETAPA

- Desde 1929 hasta 1939
- Etapa de gobiernos nacionales.
- Inicio de la 2ª Guerra Mundial.



Winston Churchill

CRISIS

- 1ª Guerra Mundial
- Crisis económica
- Crisis demográfica
- Crisis militar, agrícola y ganadero e industrial
- Tratados



CONCEPTO CIUDADANÍA

Condición que reconoce a una persona una serie de derechos políticos y sociales que le permiten intervenir en la política de un país determinado.



INSTITUCIONES DEMOCRÁTICAS

- Monarquía
- Gobierno
- Parlamento

