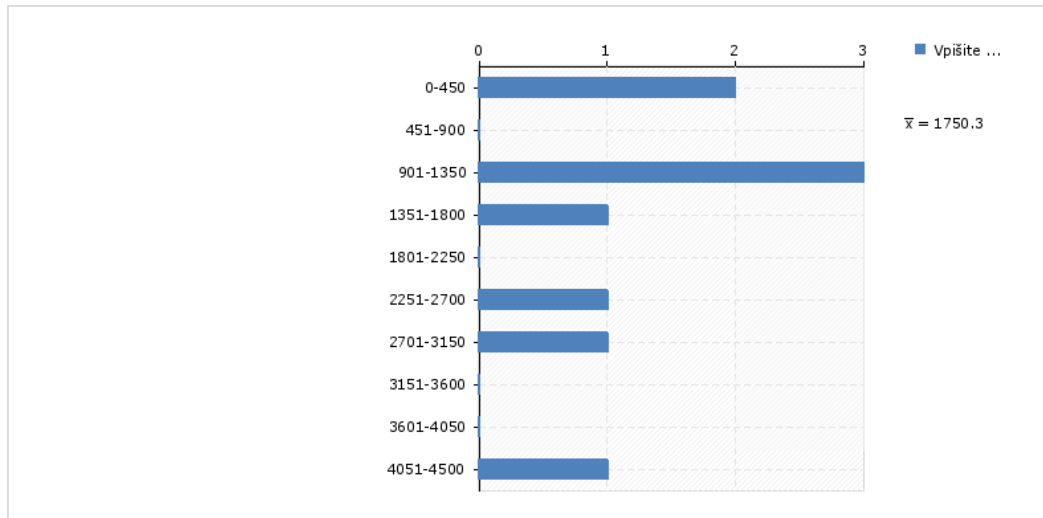


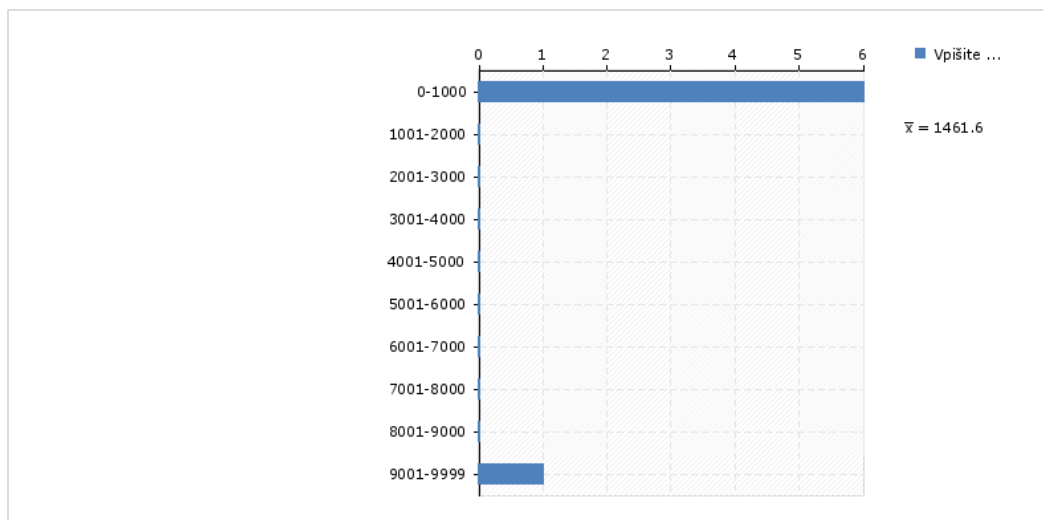
ANALIZA - Grafi

Zbiranje podatkov je potekalo od 2.5.17, 21:12 do 30.5.17, 18:12

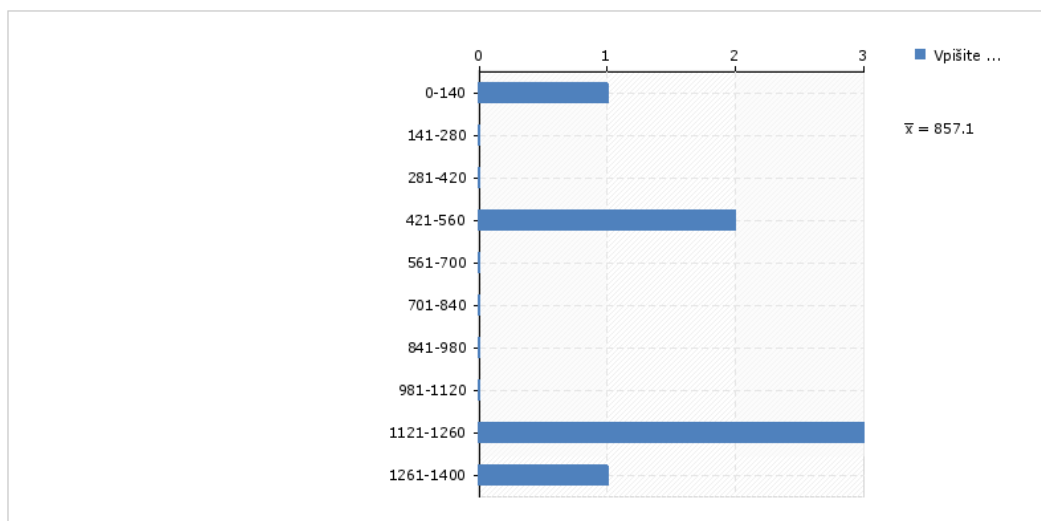
Koliko kilovatnih ur (kWh) električne energije ste porabili v vašem gospodinjstvu od 1.12.2016 do 1.5.2017? (n = 9)



Koliko kubičnih metrov (m³) vode ste porabili od 1.12.2016 do 1.5.2017? (n = 7)

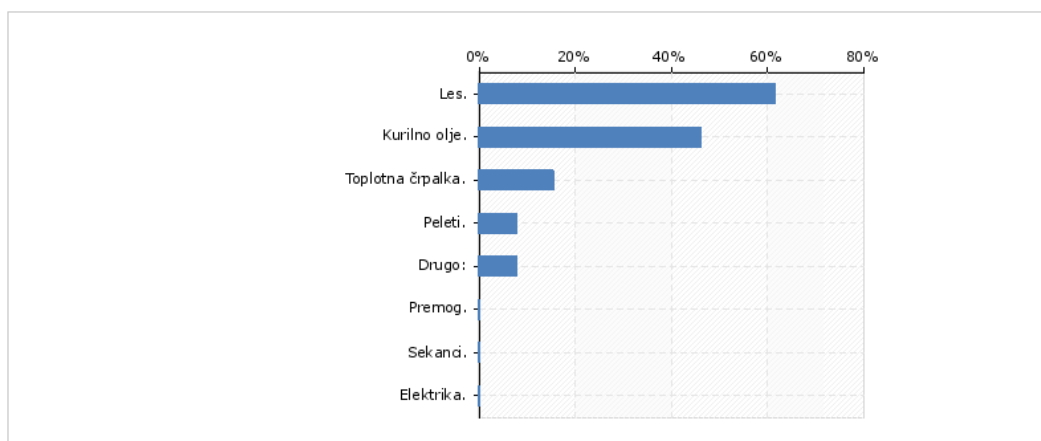


Kakšen je bil strošek (v €) ogrevanja vašega gospodinjstva letošnjo zimo? (n = 7)



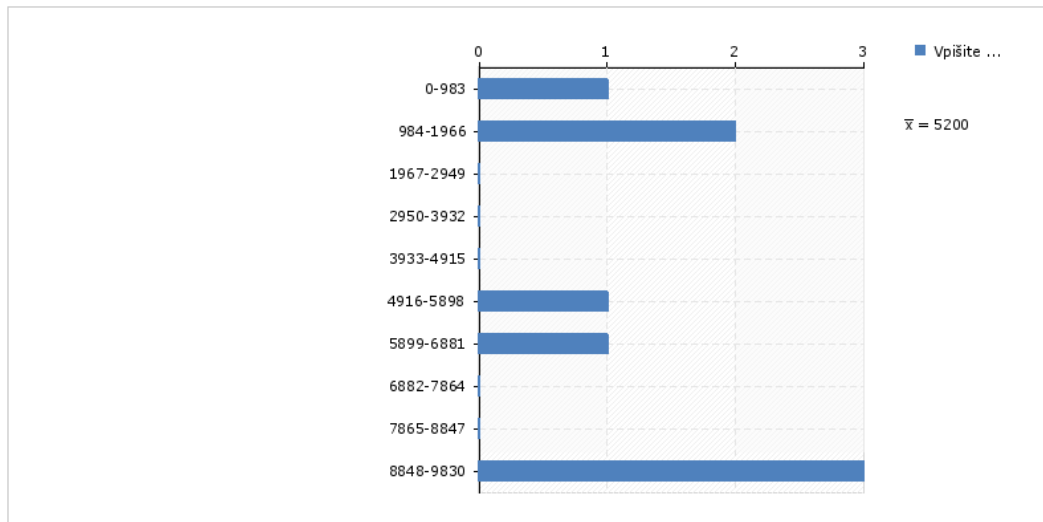
Kakšen način ogrevanja uprabljate? (n = 13)

Možnih je več odgovorov



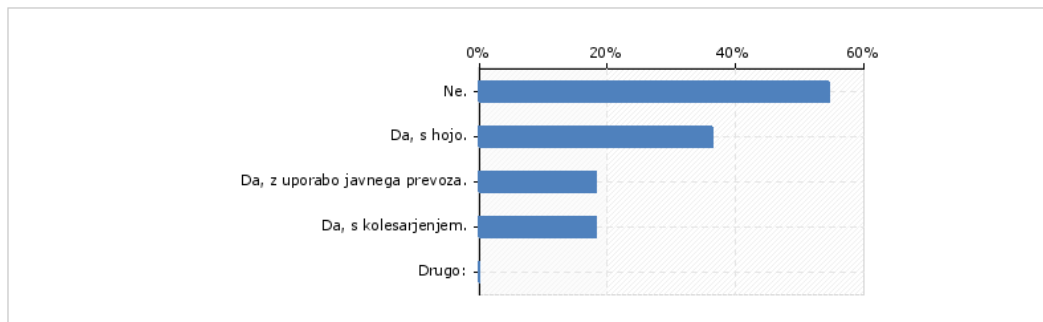
kamin

Koliko kilometrov ste prevozili z vozili v vašem gospodinjstvu od 1.12.2016 do 1.5.2017? (n = 8)

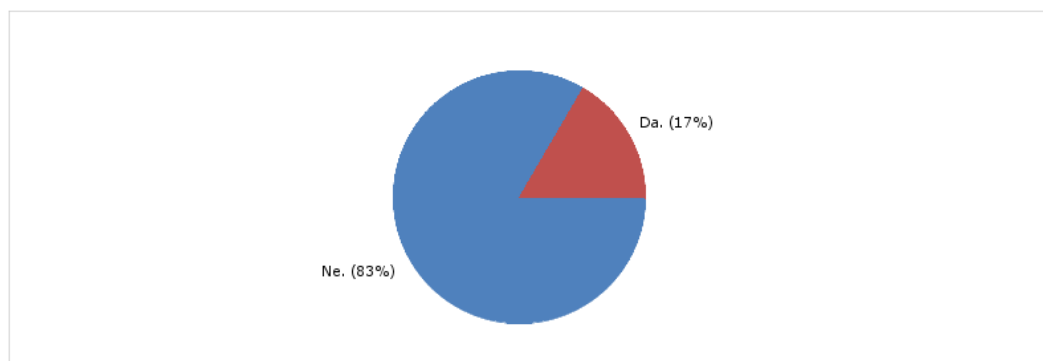


Ali ste se posluževali tudi drugih načinov prevoza, da bi zmanjšali stroške in pripomogli k varvanju okolja? (n = 11)

Možnih je več odgovorov



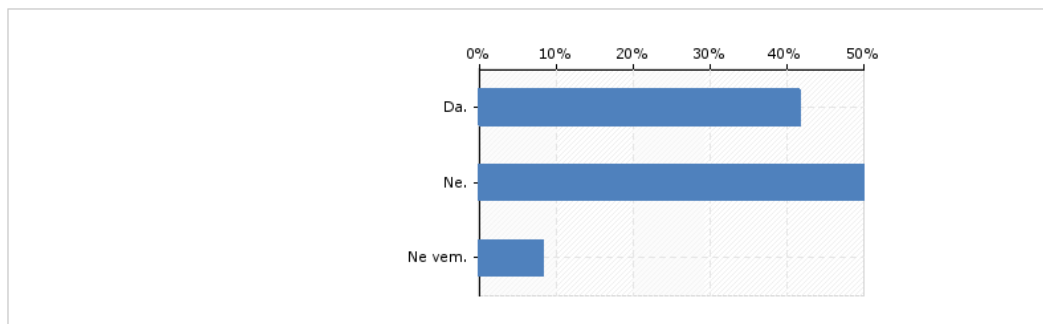
Ali ste v vašem gospodinjstvu od 1.12.2016 do 1.5.2017 uvedli nove naprave, ki so bolj varčne z energijo? (n = 12)



Katere?

sušilnik perila, led žarnice, hladilnik
hladilnik, sušilnik perila, led žarnice

Ali menite, da izpolnjevanje ekobeležk prikazuje dejansko višino stroškov in količino odpadkov, ki nastanejo v vašem gospodinjstvu? (n = 12)



Ali menite, da je analiza podatkov iz ekobeležk lahko motivacija za nadaljnje varčevanje? (n = 13)

