



LES DIFICULTATS D'APRENTATGE DINTRE LA CADENA DE L'ABANDONAMENT ESCOLAR

Cofinanciado por el
programa Erasmus+
de la Unión Europea



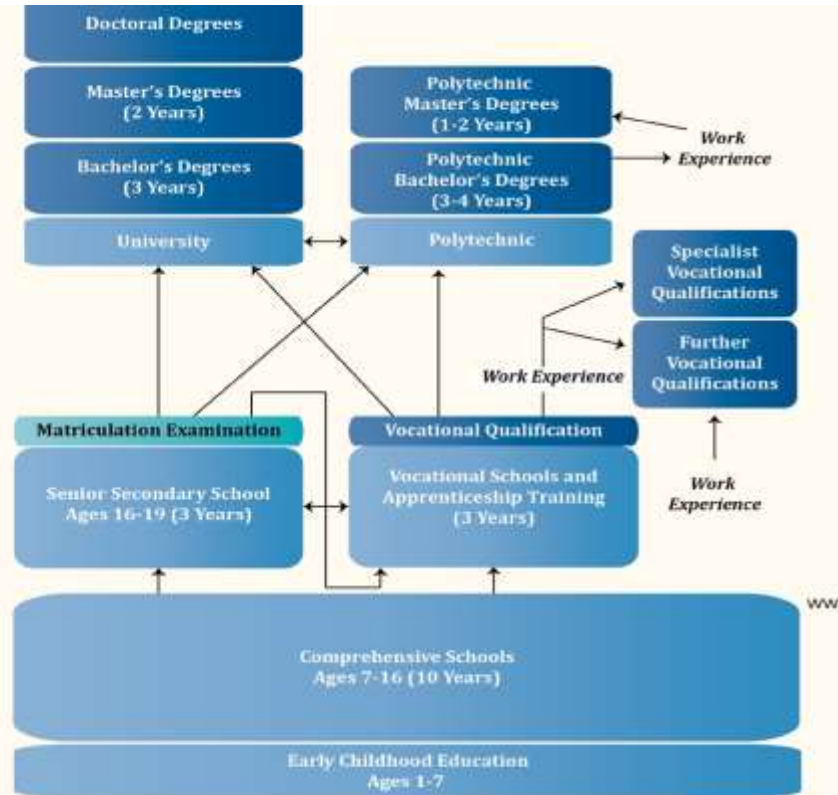
per Linnea Breiling



EL SISTEMA EDUCATIU FINLANDÈS

1. THE FINNISH SCHOOL SYSTEM

- Inclusion
- Dropping out
- Exclusion



QUÈ FA QUE EL SISTEMA FINLANDÈS SIGUI TAN ESPECIAL?

- Igualtat d'oportunitats per a tothom.
- El currículum nacional.
- No hi ha carrerons sense sortida.
- L'educació és gratuïta.
- Ratio per classe: 20 alumnes.
- L'alumnat pren un paper actiu dintre l'aprenentatge.
- Professionals del benestar treballen als centres educatius.
- El suport individual, l'educació especial està integrada.
- No hi ha escoles bones o dolentes, no hi ha llistes de posicionaments, ni testos nacionals...
- Professorat altament qualificat i, motivat. La tasca docent està ben valorada.

PRINCIPIS EN L'EDUCACIÓ FINLANDESA

- Educació inclusiva, Igualtat d'oportunitats: treure les barreres per a l'aprenentatge, físiques, actitudinals o pedagògiques.
- Intervenció primerenca i suport.
- Involucrament de les famílies i l'alumnat.
- Tres nivells de suport: general, intensiu i suport especial.
- El 20% de l'alumnat en escoles i instituts rep suport intensiu o especial i el 9% en cicles formatius.
- El 6% no continua més enllà dels 16 anys.

TENIR DISLÈXIA- UN RISC D'ABANDONAMENT ESCOLAR

- Problemes d'aprenentatge:
 - 20% de la mitjana
 - 40% nens en centres de menors
 - 50-80% reclusos en presons.
- 2 de cada 3 presoners tenen dificultats en la lectura i l'escriptura.

COMORBIDITAT DE PROBLEMES D'APRENTATGE

- Les dificultats d'aprenentatge sovint es donen juntes.
- Es donen més casos en nois que en noies.

L'ESTUDI D'OPINPOLKU

- Al 2004 es va dur a terme un estudi a l'est de Finlàndia comprnent alumnat fins al 9è curs (16 anys) sobre les dificultats d'aprenentatge.
 - 14% havien abandonat el sistema educatiu. $\frac{1}{3}$ tenia dificultats matemàtiques i $\frac{1}{4}$ dislèxia.
 - les dificultats d'aprenentatge sembla que porten l'alumnat als cicles formatius i a banda aquestes són causa de l'abandonament escolar.
 - la dislèxia està connectada a problemes de comportament.
 - l'alumnat amb dificultats matemàtiques tenia més probabilitats d'estar a l'atur 5 anys després d'haver-se graduat.
 - l'alumnat amb unes habilitats pobres de lectura i escriptura van estar sovint el triple de vegades a l'atur que aquells que no en tenien.

EFFECTES DE TENIR DIFICULTATS D'APRENTATGE

L'alumnat amb dificultats d'aprenentatge tenen una autoestima més baixa.

- Els problemes d'aprenentatge sovint tenen a veure amb experiències negatives a l'escola.
- Els problemes d'aprenentatge tenen connexions significatives en el camí de l'alumnat: tria acadèmica, tenir èxit, graduar-se, accedir a una educació superior i en la vida laboral.
- Les dificultats matemàtiques exposen més a l'abandonament escolar que la dislèxia. La dislèxia ralentitza el procés d'aprenentatge (anys sabàtics-reempresa dels estudis)
- En estudis recents s'ha detectat que la dislèxia té connexions amb la depressió, l'estrès, l'ansietat i l'assetjament escolar.