

LA INCLUSIÓ A L'ESCOLA



Cofinanciado por el
programa Erasmus+
de la Unión Europea



OBJECTIUS DEL CURS

- Fer disseminació del job shadowing a Portugal.
- Conèixer el DECRET 150/2017, de 17 d'octubre, de l'atenció educativa a l'alumnat en el marc d'un sistema educatiu inclusiu.
- Fer una aproximació al Disseny Universal d'Aprenentatge.
- Començar a treballar en l'elaboració de materials des d'un enfocament que done igualtat d'oportunitats per aprendre.
- Contribuir a la internacionalització del centre (RESOLUCIÓ ENS/2336/2018, de 4 d'octubre, per la qual es crea el Programa d'impuls a la internacionalització de l'educació Aprendre i interactuar en un context global).

CALENDARI

- 1^a sessió: 4 de març
- 2^a sessió: 1 d'abril
- 3^a sessió: 13 de maig



ORGANITZACIÓ DE LA SESSIÓ



- Conèixer la plataforma eTwinning.
- Conèixer el projecte etwinning “*Ser diferentes es lo que nos hace especiales: me incluyo*” sobre el nostre Erasmus+ KA101.
- Veure el diari de treball del Jobshadowing.
- Conèixer com s’organitza la inclusió al centre d’acollida.
- Respondre a un qüestionari sobre el projecte Erasmus+ KA101.
- Conèixer el decret d’inclusió de Catalunya.
- Conèixer les mesures universals, addicionals i intensius.

COMENCEM A TREBALLAR AMB LA PLATAFORMA ETWINNING

- Registrar-nos a la plataforma etwinning.
- <https://www.etwinning.net/>
- Demanar sol·licitud d'amistat a Rosalia i/o Montse.
- Acceptar sol·licitud per veure el projecte etwinning "*Ser diferentes es lo que nos hace especiales: me incluyo.*"
- <https://es.slideshare.net/etiamlekim/presentacin-etwinning-42694243>



COM HA DE SER L'ESCOLA SEGONS LA UNESCO?

- “A les escoles han de tenir-hi cabuda tots els nens i nenes, independentment de la seva condició física, intel·lectual, social, emocional o lingüística. Aquestes escoles inclusives han de reconèixer les necessitats diverses de l'alumnat i respondre-hi adaptant-se als estils i ritmes d'aprenentatge, garantint una educació de qualitat per a tothom mitjançant currículums adequats, canvis en l'organització, estratègies docents, ús dels recursos i associacions amb les comunitats.¹ Les escoles ordinàries amb una orientació inclusiva són la manera més eficaç de combatre les actituds discriminatòries, crear comunitats acollidores, construir una societat inclusiva i aconseguir una educació per a tothom.”

UNESCO (1994)



United Nations
Educational, Scientific and
Cultural Organization

PRINCIPIS DE LA INCLUSIÓ?

- El sistema educatiu ha d'adaptar-se a tot l'alumnat, sense importar la seua condició física, social i/o emocional.
- Es posa especial atenció en aquells grups en risc de marginació o exclusió.
- Tot l'alumnat ha d'estar inclòs dins les aules ordinàries.
- Educació flexible i oberta centrada en l'alumne.
- S'ofereix una educació de qualitat que dona resposta a la diversitat.
- Treballen amb un currículum que és significatiu per a les seves necessitats educatives.

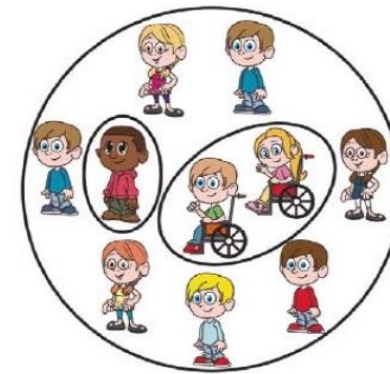
INTEGRACIÓ VS. INCLUSIÓ

INTEGRACIÓ

- S'ajuda algun alumne peculiar a participar en el programa de l'escola ordinària, però no hi participa durant tota la seua escolarització
- Els centres d'educació especial passen a ser centres de recursos oferint suport directe a l'alumnat amb N.E.E. i a altres que ho necessiten.

INCLUSIÓ

- Inclou tot l'alumnat dins l'aula ordinària.
- Els programes s'han d'adequar a l'alumnat i no l'alumnat als programes.



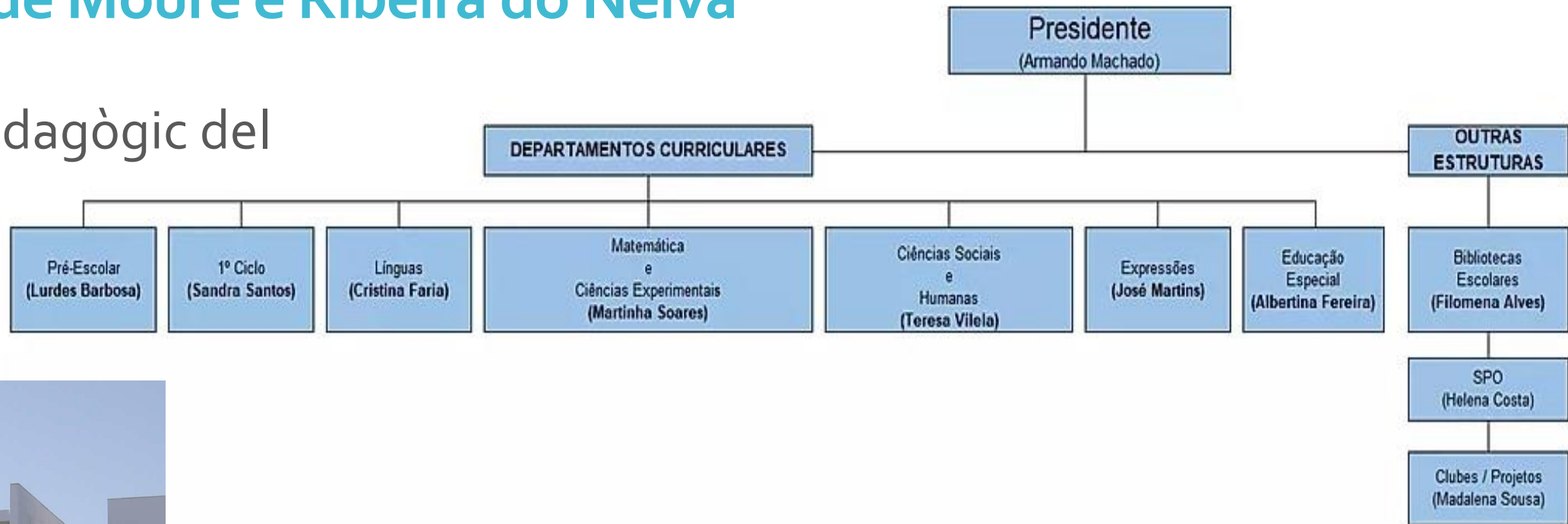
Integració



Inclusió

Agrupamento de Escolas de Moure e Ribeira do Neiva

- Consell pedagògic del centre



L'EMAEI (Equip de suport multidisciplinari per a l'educació inclusiva)

DEFINICIÓ

- És un dels recursos organitzatius específics per donar suport a l'aprenentatge i la inclusió, amb vista a una lectura més àmplia, integrada i participativa de tots els implicats en el procés educatiu.

Constitució de l'EMAEI

Els elements permanents de EMAEI són:

- a) Una de les professores que ajuda al director.
- b) Una professora d'educació especial (coordinadora d'equip).
- c) Tres elements del consell pedagògic amb funcions de coordinació pedagògica a diferents nivells d'ensenyament i docència.
- d) Una psicòloga, representant del Servei de Psicologia i Orientació (SPO).

Els elements variables de EMAEI són:

- a) Un professor d'educació especial;
- b) El tutor de classe;
- c) Altres professors de l'estudiant;
- d) Encarregat de l'educació de l'alumne identificat;
- e) Altres tècnics que intervenen amb l'estudiant, si n'hi ha.

Competències de l'EMAEI

- a) Sensibilitzar la comunitat educativa cap a una educació inclusiva;
- b) Proposar mesures de suport a l'aprenentatge, que es mobilitzin en cada cas identificat;
- c) Acompanyar i monitoritzar l'aplicació de mesures de suport a l'aprenentatge;
- d) Assessorar als professors en la implementació de pràctiques docents inclusives;
- e) Elaborar l'Informe Tècnic Pedagògic (RTP), previst a l'article 21 i, si escau, el Programa educatiu individual (PEI) i el Pla de transició individual (PIT) previst, respectivament, als articles 24 i 25;
- f) Supervisar el funcionament del Centre de suport a l'aprenentatge (CAA);
- g) Creació de formes escolars en l'àmbit de l'Educació Inclusiva;
- h) Sol·licitar, sempre que es consideri necessari, més informació o documents del responsable de la identificació;
- i) Analitzar la informació procedimental, recollida pels elements variables, amb vista a la proposta conjunta de les mesures de suport per a l'aprenentatge a mobilitzar i fer el seguiment de la seva aplicació;
- j) Definir grups de treball, tenint en compte l'especificitat de les diverses situacions;
- k) Per a l'avaluació especialitzada, l'equip designarà un professor i tècnic d'educació especial per participar en el procés;
- l) Procedir al registre de tots els processos identificats i analitzats, creant una base de dades general amb els processos individuals, que ha de contenir la informació recollida i la intervenció posterior.

Documents de suport

- Decret llei núm. 54/2018, de 6 de juliol
- Manual de suport a les pràctiques
- Normes de l'equip EMAEI
- Formulari d'identificació
- Document d'aplicació de mesures universals de suport a l'aprenentatge i la inclusió
- Document justificatiu: mesures universals: allotjament curricular (exemples)
- Fulletó - Educació Inclusiva
- Educació inclusiva: de la teoria a la pràctica

Documentació del centre

<https://www.aemourneiva.com/educacao-especial>

Determinação da necessidade de medidas de suporte à aprendizagem a à inclusão

Documentos

Identificação Identificació de necessitats de mesures de suport a l'aprenentatge.

Relatório Técnico - Pedagógico (RTP) Part general pla individualitzat.

Adaptações Curriculares Não Significativas (ACNS) Part matèries pla individualitzat.

Programa Educativo Individual (PEI) Pla individualitzat extens.

Legislação

Regime Jurídico da Educação Inclusiva:

- Decreto - Lei n.º 54/2018 de 6 de julho
- Lei n.º 116/2019 de 13 de setembro (primeira alteração, por apreciação parlamentar ao Decreto - Lei n.º 54/2018)

Documentos de apoio

Manual de apoio à prática



Bibliografia i webgrafia

- <https://www.aemourerneiva.com/educacao-especial>
- <https://esvv.edu.pt/servicos/emaiei/>
- Riera i Romero, Gemma *Identificació de components inclusius. Alguns centres escolars d'educació infantil i primària de la comarca d'Osona* 2003
- Ges, Laia *La inclusió a l'aula d'un alumne amb NEE a través de la programació multinivell. Anàlisi de l'accés, el progrés i la participació* 2017