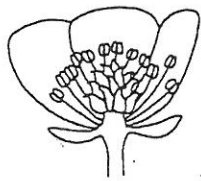
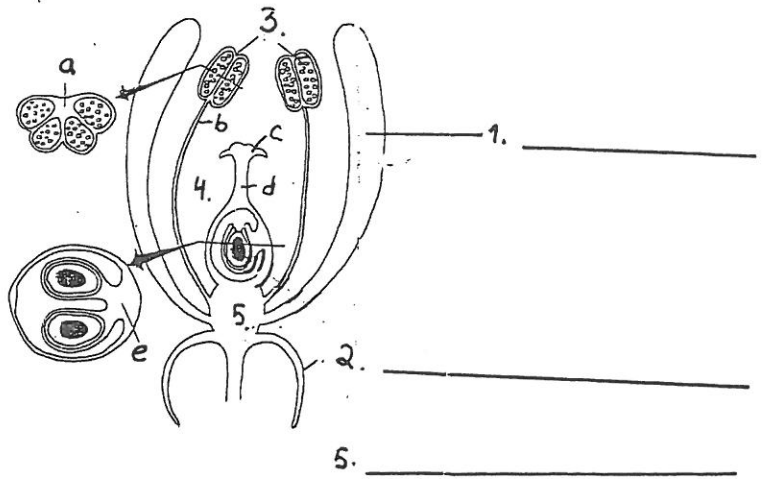


KOPPISIEMENISILLÄ EMIT JA HETEET SIJAITSEVAT USEIN YHDESSÄ KUKASSA

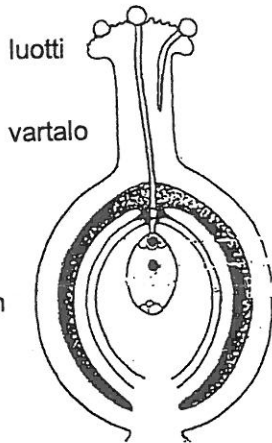
KUKKA



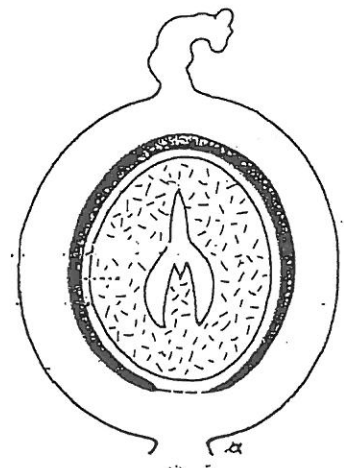
- 3. _____
- a) _____
- _____
- b) _____
- 4. _____
- c) _____
- d) _____
- e) _____



emi

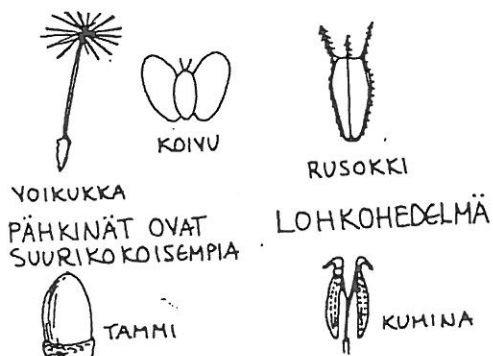


- | | | |
|------------|---|-------------|
| SIEMENAIHE | → | SIEMEN |
| kalvot | → | siemenkuori |
| alkiorakko | → | |
| munasolu | → | alkio |
| keskussolu | → | varastoaine |



hedelmä

KUIVIA HEDELMIÄ AUKEAMATTOMIA



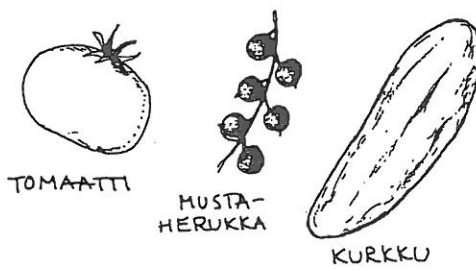
PÄHKINÄT OVAT SUURIKOKOISEMPIA

LOHKOHEDelmä

AUKEAVIA



MEHEVIÄ HEDELMIÄ MARJOJEN SEINÄ ON KOKONAAN MEHEVÄ



LUUMARJOISSA HEDELMÄKUOREN SISIN OSA ON PUUTUNUT

